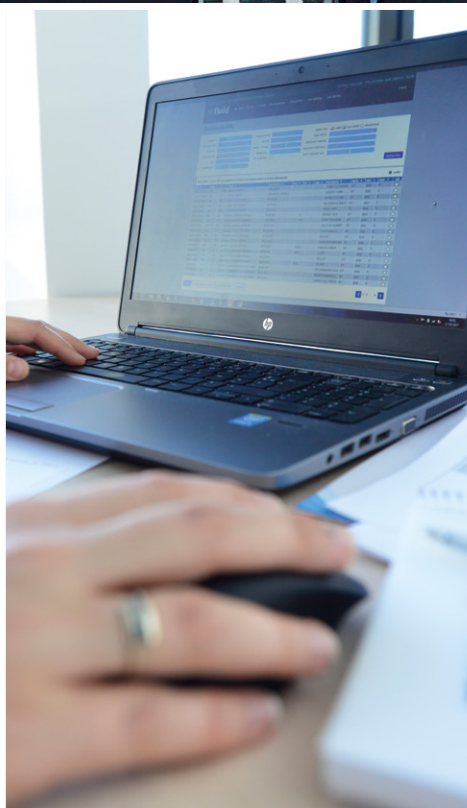
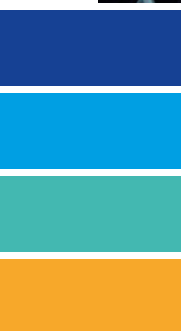


CATALOGUE

des formations **2024**



efluid.com

e fluid
groupe UEM

Formation UTILISATEUR

Public

Utilisateur débutant ou ayant besoin d'une mise à niveau sur efluid.

Pré-requis

Aucun.

Objectifs

Découverte et prise en main des principales fonctionnalités d'efluid.

Périodes

Mars - avril et septembre - octobre.

Coût

750 €^{HT} par jour et par stagiaire.

MODULES FONCTIONNELS PRINCIPAUX	Nb jours	Profils métiers		
		Front / Back office	Technique	Autres fonctions
Module ergonomie Connaître la sémantique, l'ergonomie et la navigation	0,5	●	●	●
Module socle référentiel technique Maîtriser la création et la modification d'un EDL, d'un PDS	0,5	●	●	●
Module socle référentiel CRM Maîtriser la création et la modification d'une affaire, d'un acteur et connaître le composant « action »	1	●	●	●
Module contrat Maîtriser la structure, le cycle de vie, la création et la modification d'un contrat	2	●	●	●
Module matériel et équipements Maîtriser la création et la modification d'un matériel et d'un équipement et maîtriser la programmation d'un compteur	0,5	●	●	●
Module consommation Maîtriser la création, la modification, l'invalidation et la suppression d'une relève et maîtriser le cycle de vie et les règles de gestion d'une relève	0,5	●	●	●
Module relève avec mobefluid Gérer les campagnes réelles en suivant leur avancement, savoir traiter les anomalies et les absences à la relève	0,5	●	●	●
Module intervention avec mobefluid Maîtriser la création et la modification d'une intervention et la saisie du compte-rendu d'intervention / comprendre la planification des interventions	1,5	●	●	●
Module planefluid Maîtriser la planification des interventions	0,5	●	●	●

MODULES FONCTIONNELS PRINCIPAUX	Nb jours	Profils métiers		
		Front / Back office	Technique	Autres fonctions
Module facturation Maîtriser les concepts de la facture, le suivi des campagnes et lots de facturation	1,5	●	●	●
Module mensualisation Maîtriser la mise en place d'un échéancier de paiement par mensualités et le cycle de vie	0,5	●	●	●
Module CAC et règlement Maîtriser les principes de la CAC, les types de comptes, les différents modes de règlement	1	●	●	●
Module relance contentieux Maîtriser les concepts et les campagnes de relance et de contentieux	0,5	●	●	●
AMM – présentation des concepts clés et interfaces Maîtriser les principaux concepts et interfaces du domaine AMM	1	●	●	●
AMM – mobefluid avec les AMM Maîtriser la gestion des compteurs AMM dans mobefluid	1	●	●	●
AMM – déploiement des compteurs dans efluid Maîtriser la gestion du déploiement des compteurs AMM dans efluid	1	●	●	●
AMM – gestion des compteurs non communicants et passage de non communicant à communicant Maîtriser la gestion des compteurs AMM non communicants et le passage à communicant	0,5	●	●	●
AMM – gestion des compteurs communicants Maîtriser la gestion des compteurs AMM communicants	0,5	●	●	●
Module portail GRD Maîtriser l'utilisation, l'administration et la supervision du portail GRD	0,5	●	●	●
Module agence en ligne fournisseur Comprendre le fonctionnement de l'agence en ligne et des fonctions disponibles pour le client	0,5	●	●	●
Module requêteur Maîtriser la création et le lancement de requêtes depuis le requêteur dynamique	0,5	●	●	●

Modalités PRATIQUES

 Inscriptions
et renseignements

Il convient de se rapprocher de l'équipe conduite du changement : cdc@efluid.fr
Le délai de prise en compte d'une demande d'inscription entre l'arrivée de la demande et son traitement est d'une semaine minimum. Pour cela aucune demande ne sera enregistrée une semaine avant le début de la formation.

 Organisation

Ces formations sont dispensées par des experts fonctionnels dans une salle de formation équipée de plusieurs écrans interactifs. Des exercices pratiques et une évaluation en fin de session sont réalisés sur un environnement de formation dédié.

 Lieu

Toutes nos formations se déroulent dans les locaux d'efluid SAS,
2bis rue Ardant du Picq - 57000 METZ.

 Déplacements

En train : l'accès est facile en transport en commun depuis la gare.
En voiture : vous avez la possibilité de vous garer sur place.

 Horaires

Les horaires de nos formations sont :
Matin de 8h30 à 12h00 ;
Après-midi de 13h30 à 17h00.
Des pauses de 15 minutes sont prévues chaque demi-journée.

 Handicap

Toutes nos formations ont lieu dans le bâtiment efluid à METZ. Toutes nos formations sont accessibles aux personnes handicapées. efluid SAS accorde un soin particulier à l'accueil des personnes en situation de handicap : nous vous recommandons **de nous signaler, dès votre inscription, la nature de votre handicap** ainsi que vos besoins spécifiques, afin de vous accueillir dans des conditions optimales. **Votre référent :** efluid-cdc, numéro de tél : 03 87 34 37 81.

 Hébergement

Lors de votre inscription, une liste d'hôtels partenaires vous sera remise afin de faciliter votre choix.

 Déjeuner

Dans le cadre de convention, nos prestations de formation n'incluent pas les déjeuners. Il peut être proposé de prendre les repas de midi, en groupe, pour un supplément de **25 € HT par stagiaire et par jour** (ce supplément sera facturé par le biais d'une fiche de prestation hors convention).

Cela peut être soit un repas complet au restaurant administratif « salle Fabert » soit un plateau repas incluant un plat, un dessert et une boisson au choix. Plateaux repas proposés et choisis à l'avance.

Qualiopi
processus certifié 

 RÉPUBLIQUE FRANÇAISE

La certification qualité a été délivrée
au titre de la catégorie d'action suivant :
ACTIONS DE FORMATION

 **efluid**
groupe **UEM**

efluid SAS
2bis rue Ardant du Picq - 57000 METZ
Tél. 03 87 54 34 00
efluid.com

Organisme de formation enregistré
sous le numéro 4457 03690 57.