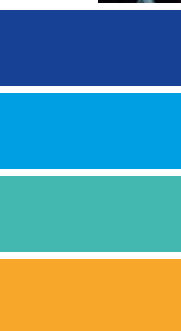


# CATALOGUE

des formations **2023**



[efluid.com](https://efluid.com)

**e fluid**  
groupe UEM

# Formation UTILISATEUR

Public

**Utilisateur débutant** ou ayant besoin d'une **mise à niveau** sur efluid.

Pré-requis

**Aucun.**

Objectifs

**Découverte et prise en main** des principales fonctionnalités d'efluid.

Périodes

**Mars - avril et septembre - octobre.**

Coût

**700 €<sup>HT</sup>** par jour et par stagiaire.

MODULES FONCTIONNELS PRINCIPAUX	Nb jours	Profils métiers		
		Front / Back office	Technique	Autres fonctions
<b>Module ergonomie</b> Connaître la sémantique, l'ergonomie et la navigation	0,5	●	●	●
<b>Module socle référentiel technique</b> Maîtriser la création et la modification d'un EDL, d'un PDS	0,5	●	●	●
<b>Module socle référentiel CRM</b> Maîtriser la création et la modification d'une affaire, d'un acteur et connaître le composant « action »	1	●	●	●
<b>Module contrat</b> Maîtriser la structure, le cycle de vie, la création et la modification d'un contrat	2	●	●	●
<b>Module matériel et équipements</b> Maîtriser la création et la modification d'un matériel et d'un équipement et maîtriser la programmation d'un compteur	0,5	●	●	●
<b>Module consommation</b> Maîtriser la création, la modification, l'invalidation et la suppression d'une relève et maîtriser le cycle de vie et les règles de gestion d'une relève	0,5	●	●	●
<b>Module relève</b> Gérer les campagnes réelles en suivant leur avancement, savoir traiter les anomalies et les absences à la relève	0,5	●	●	●
<b>Module intervention</b> Maîtriser la création et la modification d'une intervention et la saisie du compte-rendu d'intervention / comprendre la planification des interventions	1	●	●	●
<b>Module planification des interventions</b> Maîtriser la planification des interventions	0,5	●	●	●

Profils métiers

MODULES FONCTIONNELS PRINCIPAUX	Nb jours	Front / Back office	Technique	Autres fonctions
<b>Module mobefluid intervention</b> Maîtriser la planification des interventions avec mobefluid	0,5	●	●	●
<b>Module facturation</b> Maîtriser les concepts de la facture, le suivi des campagnes et lots de facturation	1,5	●	●	●
<b>Module mensualisation</b> Maîtriser la mise en place d'un échéancier de paiement par mensualités et le cycle de vie	0,5	●	●	●
<b>Module contrat de prestation</b> Maîtriser les concepts de la facture de prestation et la gestion des devis/commandes	0,5	●	●	●
<b>Module CAC et règlement</b> Maîtriser les principes de la CAC, les types de comptes, les différents modes de règlement	1,5	●	●	●
<b>Module relance contentieux</b> Maîtriser les concepts et les campagnes de relance et de contentieux	0,5	●	●	●
<b>AMM – présentation des concepts clés et interfaces</b> Maîtriser les principaux concepts et interfaces du domaine AMM	1	●	●	●
<b>AMM – mobefluid avec les AMM</b> Maîtriser la gestion des compteurs AMM dans mobefluid	1	●	●	●
<b>AMM – déploiement des compteurs dans efluid</b> Maîtriser la gestion du déploiement des compteurs AMM dans efluid	1	●	●	●
<b>AMM – gestion des compteurs non communicants et passage de non communicant à communicant</b> Maîtriser la gestion des compteurs AMM non communicants et le passage à communicant	0,5	●	●	●
<b>AMM – gestion des compteurs communicants</b> Maîtriser la gestion des compteurs AMM communicants	0,5	●	●	●
<b>Module portail GRD</b> Maîtriser l'utilisation, l'administration et la supervision du portail GRD	0,5	●	●	●
<b>Module agence en ligne fournisseur</b> Comprendre le fonctionnement de l'agence en ligne et des fonctions disponibles pour le client	0,5	●	●	●
<b>Module requêteur</b> Maîtriser la création et le lancement de requêtes depuis le requêteur dynamique	0,5	●	●	●

# Formation PARAMÉTREUR (niveau 1)

Public

Paramétreur efluid.

Pré-requis

**Avoir déjà suivi la formation utilisateur.**

Travailler régulièrement dans efluid à minima depuis plus d'un an.

Objectifs

**Découverte** des composants de paramétrage.

Périodes

**Juin et décembre.**

Coût

**1 000 €<sup>HT</sup>** par jour et par stagiaire.



**Une formation paramétreur niveau 2 peut être dispensée sur demande.**

Informations et tarifs : [cdc@efluid.fr](mailto:cdc@efluid.fr)



**À PLANIFIER  
À LA DEMANDE**

MODULES DE PARAMÉTRAGE	Nb jours	Profils métiers		
		Front / Back office	Technique	Autres fonctions
<b>Module workflow affaires génériques</b> Maîtriser la création et le paramétrage des campagnes de workflow	1	●	●	●
<b>Module édition personnalisée</b> Maîtriser la mise en œuvre d'éditions personnalisées	1	●	●	●
<b>Module offre produit</b> Maîtriser la création et le paramétrage d'une offre	1	●	●	●
<b>Module interface comptable</b> Maîtriser le paramétrage comptable (clé, axe analytique)	0,5	●	●	●
<b>Module échanges</b> Maîtriser le paramétrage et l'utilisation du système d'échanges de données	0,5	●	●	●
<b>Module services REST</b> Maîtriser les services web permettant de consulter, modifier et utiliser des données et des fonctionnalités efluid	1			●



# Modalités PRATIQUES

 Inscriptions  
et renseignements

Il convient de se rapprocher de l'équipe conduite du changement.  
[cdc@efluid.fr](mailto:cdc@efluid.fr)

 Organisation

Ces formations sont dispensées par des experts fonctionnels dans une salle de formation équipée de plusieurs écrans interactifs. Des exercices pratiques et une évaluation en fin de session sont réalisés sur un environnement de formation dédié.

 Lieu

Toutes nos formations se déroulent dans les locaux d'efluid SAS,  
**2bis rue Ardant du Picq - 57000 METZ.**

 Déplacements

**En train :** l'accès est facile en transport en commun depuis la gare.  
**En voiture :** vous avez la possibilité de vous garer sur place.

 Horaires

Les horaires de nos formations sont :  
**Matin** de 8h30 à 12h00 ;  
**Après-midi** de 13h30 à 17h00.  
**Des pauses de 15 minutes** sont prévues chaque demi-journée.

 Handicap

Toutes nos formations ont lieu dans le bâtiment efluid à METZ. Toutes nos formations sont accessibles aux personnes handicapées. efluid SAS accorde un soin particulier à l'accueil des personnes en situation de handicap : nous vous recommandons **de nous signaler, dès votre inscription, la nature de votre handicap** ainsi que vos besoins spécifiques, afin de vous accueillir dans des conditions optimales. **Votre référent :** efluid-cdc, numéro de tél : 03 87 34 37 81.

 Hébergement

Lors de votre inscription, une liste d'hôtels partenaires vous sera remise afin de faciliter votre choix.

 Déjeuner

Dans le cadre de convention, nos prestations de formation n'incluent pas les déjeuners. Il peut être proposé de prendre les repas de midi, en groupe, au restaurant d'entreprise (5 minutes à pied d'efluid SAS), pour un supplément de **20 € HT par stagiaire et par jour** (ce supplément sera facturé par le biais d'une fiche de prestation hors convention).

*Menu incluant un plat, un dessert et une boisson au choix.  
Menus proposés et choisis à l'avance.*

  
processus certifié

 RÉPUBLIQUE FRANÇAISE

La certification qualité a été délivrée  
au titre de la catégorie d'action suivant :  
**ACTIONS DE FORMATION**

 **efluid**  
groupe UEM

efluid SAS  
2bis rue Ardant du Picq - 57000 METZ  
Tél. 03 87 54 34 00  
[efluid.com](http://efluid.com)

Organisme de formation enregistré  
sous le numéro 4457 03690 57.